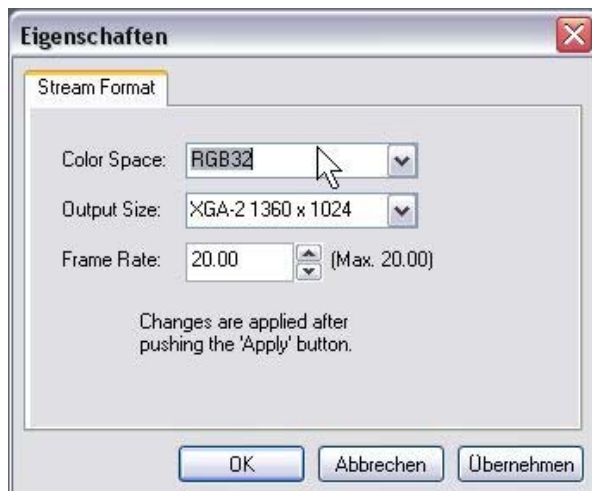
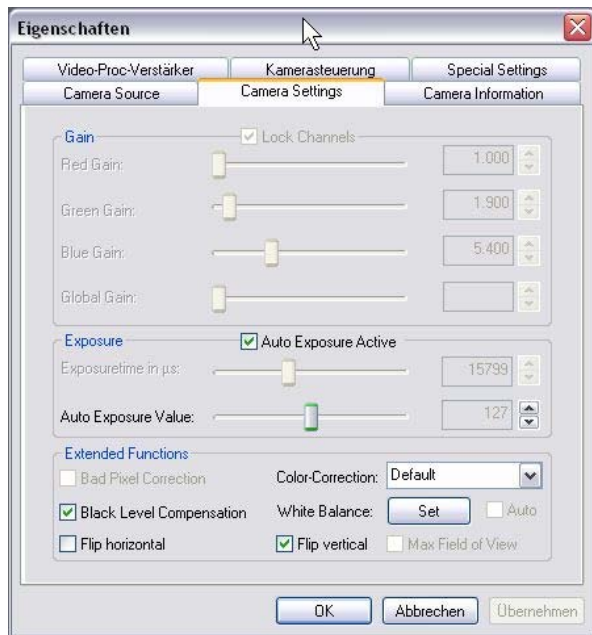


Software Control via DirectShow

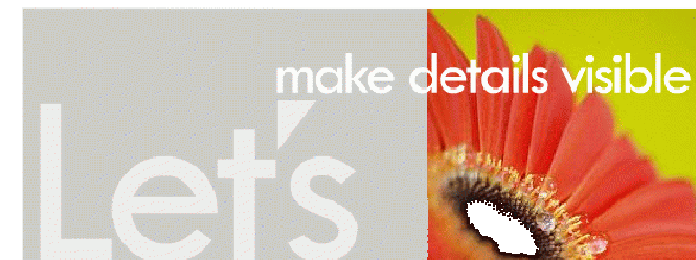


Made in Germany

ehd
i m a g i n g

WWW.EHD.DE

EHD imaging GmbH
Zum Rennplatz 15
49401 Damme
Telefon: 05491-2090
Fax: 05491-2098
E-Mail: info@ehd.de



CCD USB2.0 Kamera *UK11XX-Serie*



Made in Germany



ehd
i m a g i n g

Kamera Spezifikationen:

Kamera	Bild- auflösung	Format	Sensor	Pixel- größe	A/D- Auflösung	Bildrate (Sensor)	Dynamik- bereich	Shutter	Bild- speicher	Besonderes
UK1117	782×582 720×576 >0,4 MPixel		1/2" CCD mono/color	(8,3 µm) ²	12 bit	50 fps	>55dB	Global Shutter	32 MByte	Minikamera, DSP
UK1131	1024×768	XGA	1/3" CCD mono/color	(4,65 µm) ²	12 bit	20 fps	>55dB	Global Shutter	32 MByte	Minikamera, DSP
UK1156	1360×1024 1,4 MPixel	SXGA+	1/2" CCD mono/color	(4,65 µm) ²	12 bit	7,5 fps	>55dB	Global Shutter	32 MByte	Minikamera, DSP
UK1157	1360×1024 1,4 MPixel	SXGA+	1/2" CCD mono/color	(4,65 µm) ²	12 bit	15 fps	>55dB	Global Shutter	32 MByte	Minikamera, DSP
UK1158	1360×1024 1,4 MPixel	SXGA+	2/3" CCD mono/color	(6,45 µm) ²	12 bit	15 fps	>55dB	Global Shutter	32 MByte	Minikamera, DSP

Lieferung ohne Objektiv !

CCD UK-11XX Kamera-Serie

Die Miniatur-Kameras der UK-11XX Serie sind speziell den Aufgabenstellungen in der industriellen und wissenschaftlichen Bildverarbeitung angepasst.

Durch die USB2.0 Schnittstelle werden Übertragungen von unkomprimierten Livebildern bei voller Sensorauflösung von bis zu 50 fps (sensorabhängig) ermöglicht. Eine Framgrabberkarte entfällt und Einsätze am Laptop sind möglich.

Der integrierte DSP eröffnet dem Anwender die Möglichkeit, die Bildverarbeitung und Bildvorverarbeitung in der Kamera durchzuführen. Der integrierte Bildspeicher erlaubt die Zwischenspeicherung von bis zu 10 Bildern und somit die Entkopplung der Bildaufnahme von der Bildübertragung.

Auf der mitgelieferten CD findet der Anwender ein umfangreiches Software Paket um die Kamera in verschiedenste Softwareumgebungen einzubinden.

Die Standard Software beinhaltet ein einfaches Bedienprogramm, ein Windows SDK (DLL), TWAIN Treiber und DirectShow-Treiber.

Das SDK unterstützt folgende Programmiersprachen/Entwicklungsumgebungen:

- Visual C++ / C++.NET
- Borland Delphi
- Visual Basic 6
- C# und Visual Basic.NET—optional
- LabView—optional
- HALCON—optional

Entsprechende Beispielprogramme zur Kameraeinbindung sind im Lieferumfang enthalten.

Software Control via TWAIN

